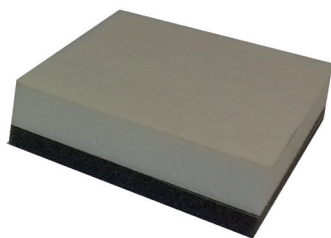
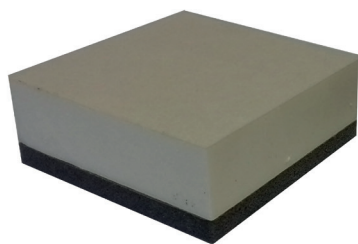


## THERMOPLUS

### Pannello isolante accoppiato ad elevatissime prestazioni termiche



Pannello isolante in polietilene espanso reticolato additivato con grafite accoppiato con pannello di poliuretano espanso rivestito con velo vetro saturato, per l'isolamento termoacustico di Cassomuro. Il pannello accoppiato garantisce le massime prestazioni possibili: la parte in polietilene infatti, oltre all'elevatissimo isolamento termico ( $\lambda = 0,032$ ) grazie all'aggiunta di grafite nella miscela, assicura un migliore isolamento acustico grazie all'effetto molla-massa-molla; il pannello in poliuretano invece garantisce le massime prestazioni in termini di isolamento termico ( $\lambda = 0,028$ ). Grazie a questo pannello CassoMuro raggiunge delle prestazioni incredibili per un cassonetto da ristrutturazione: fino a 41 dB di abbattimento acustico (in accoppiamento con il pannello Acu-Stop) e fino a 1,0 W/mK di trasmittanza  $U_{sb}$  (rientrando così nei limiti previsti dal D.M. 26 giugno 2015 per la climatica F a partire dal 01.01.2021).

Disponibile in due spessori: 30 o 40 mm, lunghezza 120 cm, larghezza 32,5 cm, confezionato in scatole da 10 pezzi.

### Campi d'applicazione

Il pannello isolante Thermoplus è un componente del sistema CassoMuro specificatamente studiato per l'isolamento termoacustico del cassonetto. Grazie alla sua larghezza standard di 32,5 cm, è già tagliato a misura per l'inserimento nel MuroPanel: serve solo tagliarlo della lunghezza interna di MuroPanel e inserirlo all'interno incollandolo (con un cordolo di MS Powerflex 25 o High Tack). Nel caso di cassonetti in mazzetta, la parte inferiore va anch'essa rivestita con Thermoplus per garantire l'adeguato isolamento acustico. Per ulteriori informazioni consultare il "Manuale per la costruzione e la posa di CassoMuro".

#### Certificazioni e Prestazioni

Spessore		30 o 40 mm
Dimensioni Pannello		l. 1200 x h. 325 mm
Conducibilità Termica PU	UNI EN 12667	$\lambda = 0,028$
Conducibilità Termica Polietilene	UNI EN 12667	$\lambda = 0,032$
Densità PU	ISO 845	35 Kg/m <sup>3</sup>
Densità Polietilene	ISO 845	30 Kg/m <sup>3</sup>
Coeff. di diffusione al vapore PU		$\mu = 56$
Coeff. di diffusione al vapore polietilene		$\mu > 2000$
Assorbimento d'acqua	EN 12087	< 2%
Classe di reazione al fuoco	EN 11295-2	E
Temperatura di lavorazione		Da -40° a +100°

### Limitazioni della responsabilità

La presente scheda fornisce raccomandazioni senza alcun vincolo né garanzia. Le istruzioni per l'applicazione qui riportate devono essere adattate alle rispettive condizioni. L'utilizzatore è tenuto a verificare eseguendo dei test in prima persona l'idoneità e la possibilità di applicazione per evitare difetti per i quali noi non rispondiamo. L'ultima versione di questa scheda è consultabile sul sito [www.posaclima.it](http://www.posaclima.it).

L'oggetto delle presenti informazioni rappresenta il risultato delle nostre esperienze ed ha quindi carattere puramente orientativo; pertanto queste notizie, data l'eterogeneità delle condizioni possibili di lavoro, non possono assolutamente costituire garanzia dei risultati ottenibili.

#### PosaClima

un marchio Straudi S.p.a.

Via J. Mayr Nusser, 26 / 39100 Bolzano

Tel. 0471 30 44 11 / Fax 0471 30 44 13

[info@posaclima.it](mailto:info@posaclima.it)